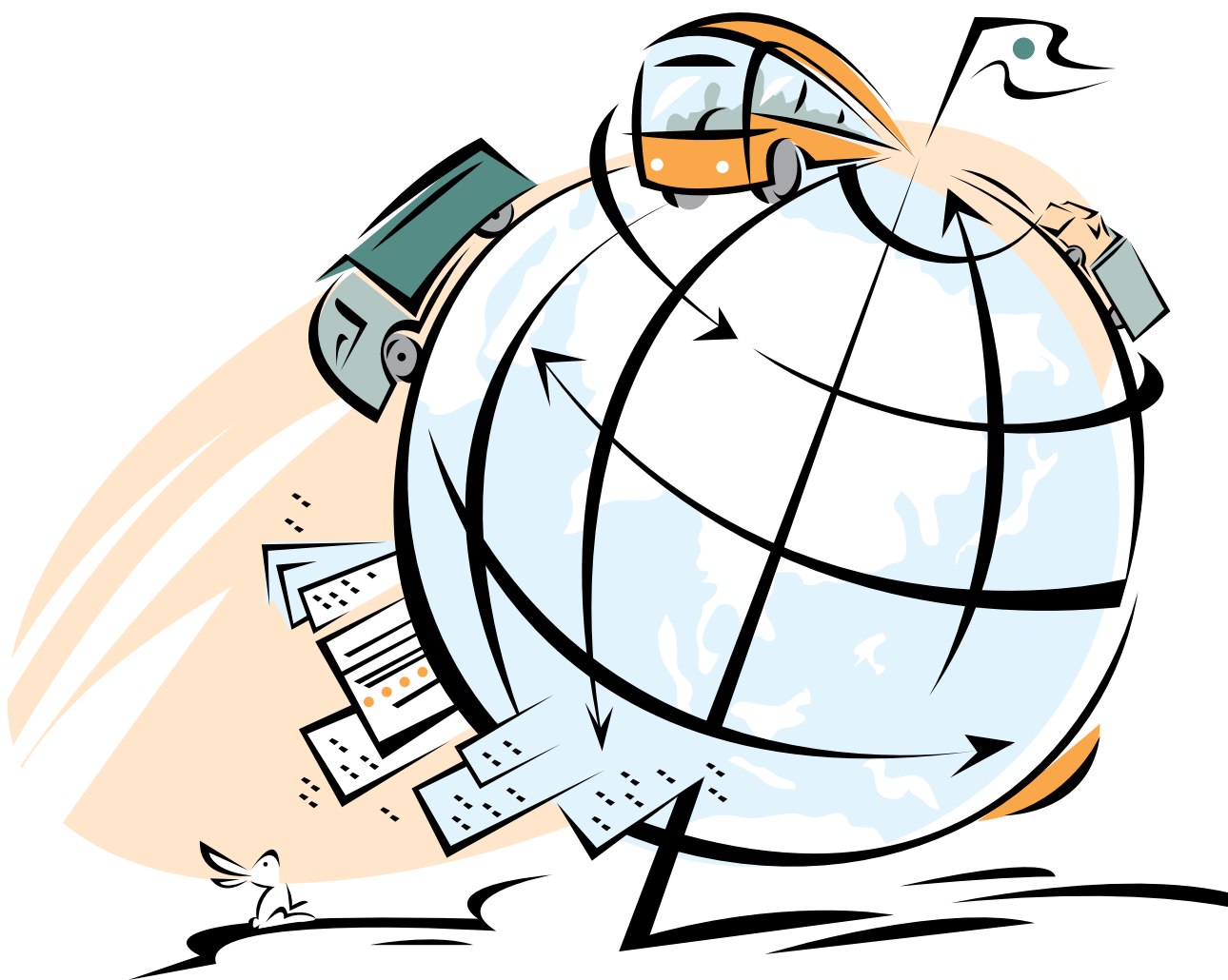


➤ **STC**
решение
для транспортной
деятельности
предприятий



➤ Содержание

РЕШАЕМЫЕ ЗАДАЧИ

ОПИСАНИЕ РЕШЕНИЯ

Формирование паспорта маршрута

Формирование заказа

Формирование наряда на маршрутные и заказные перевозки

Обработка документов первичного учета

Отчеты

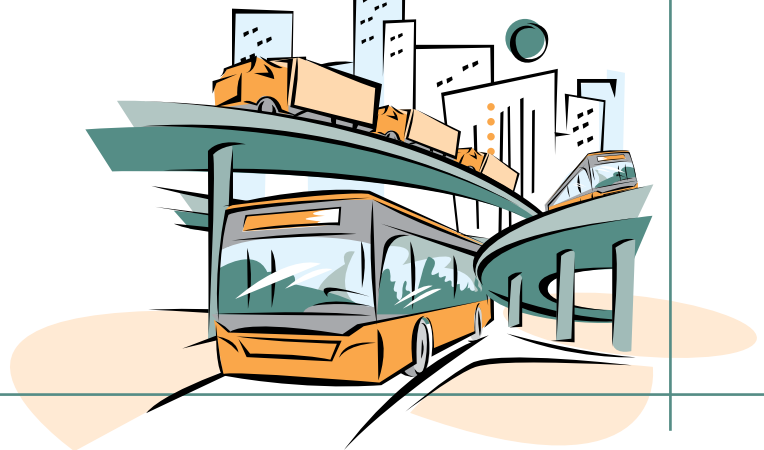
ПРЕИМУЩЕСТВА ИСПОЛЬЗОВАНИЯ РЕШЕНИЯ STC

ИСТОРИЯ УСПЕХА

Внедрение решения STC в ГУП «Мосгортранс»

Внедрение решения STC в ГУП «Московский метрополитен»

➤ Решаемые задачи



НАИБОЛЕЕ АКТУАЛЬНЫЙ ВОПРОС, который задают себе многие компании, связанные с транспортной деятельностью или имеющие парк подвижных средств — как правильно спланировать работу транспорта, оптимизировать ее, и за счет этого повысить прибыльность своего предприятия.

Современные решения по автоматизации деятельности предприятий не позволяют учесть всю специфику процессов транспортной отрасли, связанную как с эксплуатацией парка транспортных средств, так и с особенностями планирования, учета и взаимодействия с участниками рынка.

Система управления транспортом должна учитывать и такие специфические факторы, как объемная и весовая вместимость транспортного средства, необходимость дозаправок, использование определенных видов топлива, и многое другое. Все эти характеристики должны использоваться в алгоритмах обработки заказов и построения маршрутов.

ПРОБЛЕМЫ, КОТОРЫЕ ВСТАЮТ ПЕРЕД ТРАНСПОРТНЫМИ ПРЕДПРИЯТИЯМИ:

- неэффективное использование транспортных средств
- высокие затраты на ремонт и техническое обслуживание
- высокая стоимость горючего
- невозможность планирования деятельности

ГРУППА СМАРТ ТЕХНОЛОГИИ представляет комплексное решение STC (Solution for Transport Companies) на платформе SAP, позволяющее транспортным компаниям вести полный учет на всех этапах своей деятельности — от ведения заказов на транспортные услуги и составления первичной документации, до анализа оперативных и финансовых отчетов.

STC ОХВАТЫВАЕТ БИЗНЕС-ПРОЦЕССЫ ТРАНСПОРТНЫХ ПРЕДПРИЯТИЙ НА ВСЕХ ЭТАПАХ ЖИЗНЕННОГО ЦИКЛА ПЕРЕВОЗОК И ИНТЕГРИРОВАН С ОСНОВНОЙ ФУНКЦИОНАЛЬНОСТЬЮ SAP, ВКЛЮЧАЯ

- бухгалтерский учет, учет основных средств и нематериальных активов
- планирование и учет затрат
- управление материальными потоками
- техническое обслуживание и ремонт подвижного состава и оборудования
- управление персоналом и расчет заработной платы

Одно из преимуществ решения STC — способность интегрироваться не только с SAP, но и с существующими корпоративными системами предприятия.

В этом случае информация передается в соответствующие модули систем, действующих на предприятии (бухгалтерия, техническое обслуживание и ремонт, материальные средства, кадры и расчет заработной платы).

➤ Описание решения



ФОРМИРОВАНИЕ ПАСПОРТА МАРШРУТА

Паспорт маршрута отражает всю информацию, непосредственно связанную с выходом ТС (транспортного средства) на рейс:

- линии движения (путь)
- средняя скорость движения
- временные показатели

На основе паспорта маршрута формируется расписание движения ТС. Данные вводятся в систему вручную, либо автоматически выгружаются из внешних источников. Эта информация выступает в качестве плановых показателей в компоненте «Планирование и учет затрат» (модуль СО).

ФОРМИРОВАНИЕ ЗАКАЗА

Деятельность транспортного предприятия, не связанная с маршрутными перевозками, оформляется в системе с помощью Заказов и ведется в Журнале Заказов. Решение STC обеспечивает присвоение каждому Заказу транспортного средства и персонала, данные по которым хранятся в справочниках и могут быть синхронизированы напрямую с компонентами «Управление персоналом» (модуль HR) и «Техническое обслуживание и ремонт» (модуль PM).

ДААННЫЕ, ИМПОРТИРУЕМЫЕ ИЗ МОДУЛЯ PM

- номер колонны ТС
- гаражный номер ТС
- марка и модификация ТС
- тип подвижного состава
- назначение ТС
- планирование ТОиР

ДААННЫЕ, ИМПОРТИРУЕМЫЕ ИЗ МОДУЛЯ HR

- номер колонны
- табельный номер водителя
- ФИО
- график работы
- данные по отсутствиям
- допуск к работам

ФОРМИРОВАНИЕ НАРЯДА НА МАРШРУТНЫЕ И ЗАКАЗНЫЕ ПЕРЕВОЗКИ

Наряд на работу составляется в соответствии с графиком работы водителя и исходя из технической готовности ТС.

Для планирования транспортной работы предприятия решение STC обеспечивает ведение ежедневных нарядов с последующим созданием соответствующих печатных форм:

- наряд на маршрутные перевозки
- наряд на выполнение заказных работ

ОБРАБОТКА ДОКУМЕНТОВ ПЕРВИЧНОГО УЧЕТА

Решение STC позволяет формировать печатные формы следующих документов первичного учета:

- путевой лист
- наряд на оплату за услуги транспорта
- билетно-учетный лист

Обработка **путевого листа** позволяет получить фактические показатели по работе ТС и персонала, и включает в себя следующие расчеты:

- время работы и пробег
- время простоя ТС на линии
- время нахождения в резерве
- фактически выполненное количество рейсов
- фактический расход топлива
- заправка ТС

Наряд на оплату является основанием для выставления счета Заказчику за выполненную работу. При обработке документа осуществляется передача данных о сумме выполненных работ в компонент «Бухгалтерский учет» (модуль FI).

Билетно-учетный лист формируется на основе данных выполненного путевого листа и отражает выручку от продажи проездных билетов при перевозке пассажиров.

Обработка билетно-учетного листа содержит информацию:

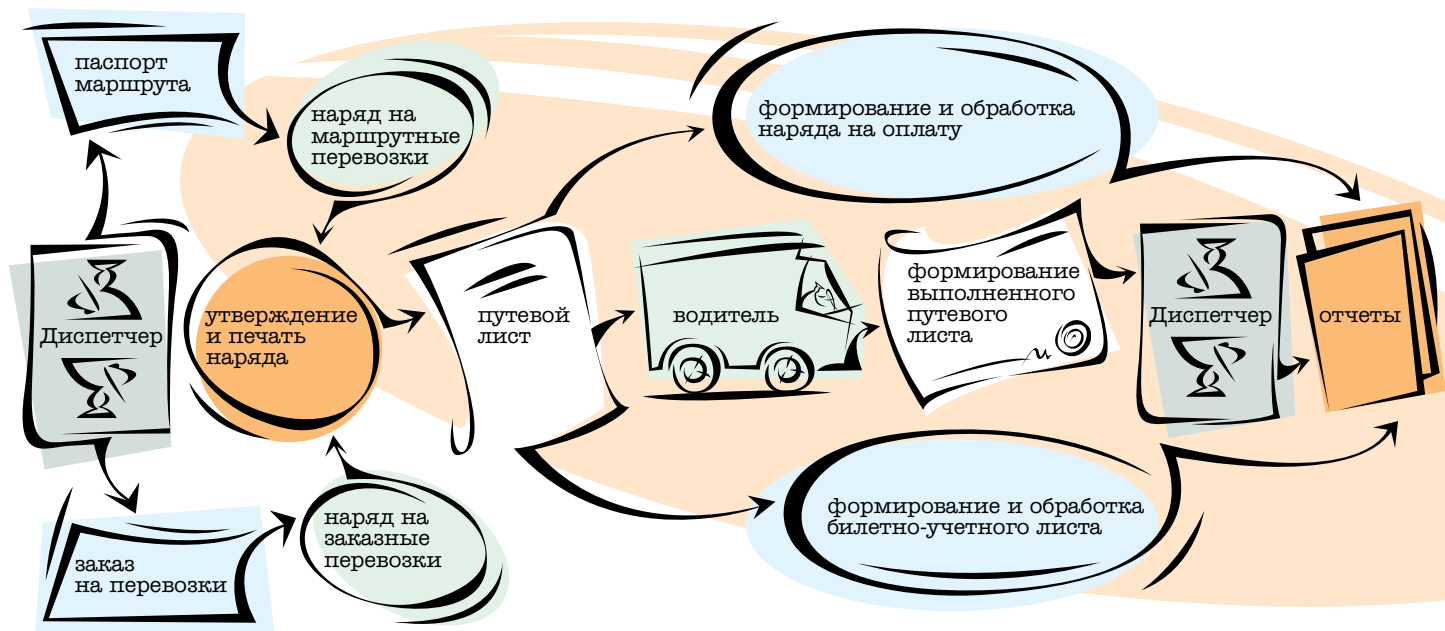
- время работы кондуктора
- объем реализованных билетов
- сумма выручки

При проводке документа осуществляется передача данных в следующие модули:

- бухгалтерский учет (модуль FI) — информация о выручке с продаж
- управление персоналом и расчет заработной платы (модуль HR) — фактическое время отработки кондукторов, сумма выручки для формирования доплат.

ОТЧЕТЫ

На основании фактических и плановых данных возможно построение отчетности за любой период времени, по любому гаражному или табельному номеру, модификации ТС.





➤ Преимущества STC

ВНЕДРЕНИЕ РЕШЕНИЯ STC (SOLUTION FOR TRANSPORT COMPANIES) ПОЗВОЛИТ ТРАНСПОРТНЫМ КОМПАНИЯМ В КОРОТКИЕ СРОКИ

- отслеживать и эффективно планировать свою деятельность
- оптимизировать загрузку маршрутов и отдельных ТС
- увеличить финансовые показатели от использования ТС
- контролировать работу ТС по маршруту
- обеспечить эффективное взаимодействие с существующими информационными системами

➤ История успеха



ВНЕДРЕНИЕ ЕДИНОЙ АВТОМАТИЗИРОВАННОЙ СИСТЕМЫ
УПРАВЛЕНИЯ ТРАНСПОРТНОЙ ДЕЯТЕЛЬНОСТЬЮ
ГУП «МОСГОРТРАНС»

ГУП «МОСГОРТРАНС» — основной оператор системы наземного пассажирского транспорта г. Москвы и крупнейшее в мире предприятие по перевозке пассажиров наземным транспортом. Подвижной состав ГУП «Мосгортранс» выполняет более 47% от общего объема перевозок, осуществляемых в городе наземным транспортом, и ежедневно перевозит более 6 млн. пассажиров.

- 53 филиала
- 687 маршрутов
- 37 000 человек

ОСНОВНЫЕ ЗАДАЧИ ВНЕДРЕНИЯ РЕШЕНИЯ STC

- контроль расхода ГСМ
- контроль себестоимости перевозок, включая цены на топливо, комплектующие запасные части и заработную плату водителей и кондукторов
- контроль в режиме реального времени работы всех транспортных филиалов

ИСПОЛЬЗОВАНИЕ РЕШЕНИЯ STC ПОЗВОЛИЛО

- унифицировать бизнес-процессы работы предприятия и формы первичной документации
- жестко контролировать затраты
- сократить время сотрудников на ввод информации
- осуществлять оперативное и долгосрочное планирование за счет разработанной системы отчетности
- произвести интеграцию с внешними системами (АСУ «Навигация», АСУ «Рейс», АСУ «PMT»)

В системе ежедневно работает более 1 500 активных пользователей.



ВНЕДРЕНИЕ АВТОМАТИЗИРОВАННОЙ СИСТЕМЫ УПРАВЛЕНИЯ ТРАНСПОРТНОЙ ДЕЯТЕЛЬНОСТЬЮ ГУП «МОСКОВСКИЙ МЕТРОПОЛИТЕН»

МОСКОВСКИЙ МЕТРОПОЛИТЕН — это основа транспортной системы столицы, которая занимает первое место в мире по объему и интенсивности пассажирских перевозок. Ежедневно по 12 линиям метрополитена, общей протяженностью 292,2 километров пропускается почти 10 тысяч поездов. Вагонный парк насчитывает 4,5 тысячи вагонов, из которых формируется более пятисот составов.

- 15 электродепо
- 176 станций
- 35 000 человек

Высокая регулярность движения и надежность работы столичного метрополитена достигается благодаря применению современных технологий и новой техники, которые внедряются, в том числе, и с использованием передового международного опыта крупнейших транспортных компаний мира.

ОСНОВНЫЕ ЗАДАЧИ ВНЕДРЕНИЯ РЕШЕНИЯ STC

- соблюдение законодательных норм и актов РФ
- точный учет рабочего времени локомотивных бригад
- контроль выхода на линию машинистов и помощников машинистов

ИСПОЛЬЗОВАНИЕ РЕШЕНИЯ STC ПОЗВОЛИЛО:

- унифицировать процессы планирования и учета рабочего времени локомотивных бригад
- внедрить единые алгоритмы формирования первичной и сводной отчетности
- снизить количество ошибок ввода первичной информации за счет реализованных контрольных функций
- снизить трудозатраты на ввод первичной информации за счет исключения повторного ввода

КОМПОНЕНТЫ РЕШЕНИЯ STC, ВНЕДРЕННЫЕ В МОСКОВСКОМ МЕТРОПОЛИТЕНЕ

- ведение учетной карточки машиниста/помощника
- ведение календарного планирования и разбивок смен
- планирование рабочего времени локомотивных бригад
- обработка фактических данных маршрутных листов
- формирование сводной отчетности по затратам рабочего времени локомотивных бригад

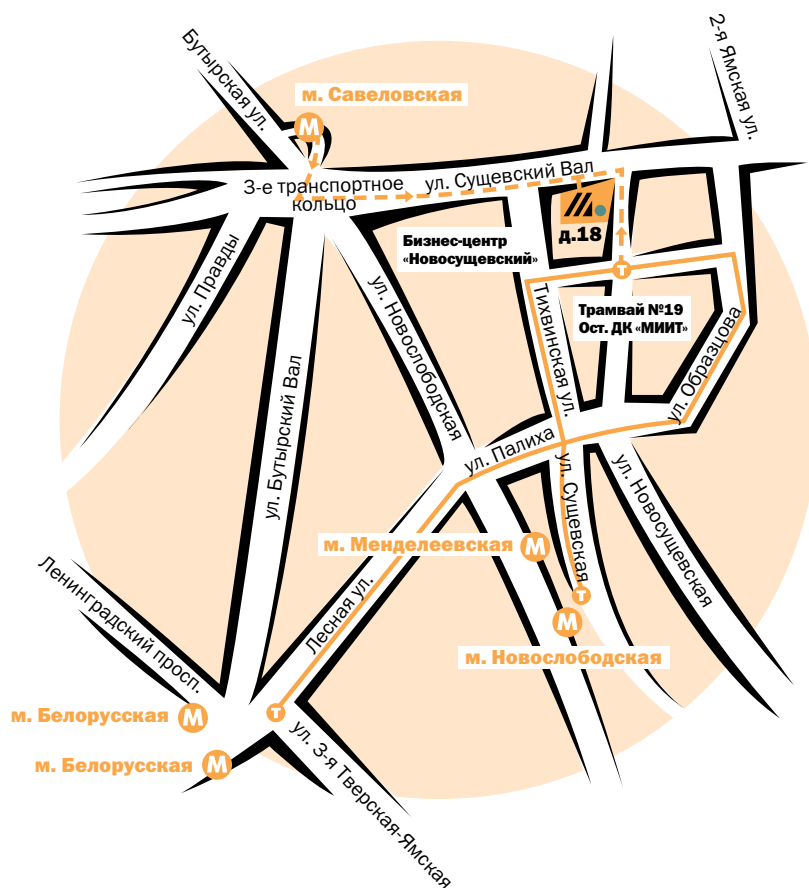
КОНТАКТНАЯ ИНФОРМАЦИЯ

ГРУППА SMART ТЕХНОЛОГИИ — компания, имеющая более чем десятилетний опыт реализации полномасштабных инфраструктурных проектов, от создания корпоративных информационных систем до специализированных отраслевых решений.

Отдельное место в деятельности компании занимает разработка технологических решений и консалтинг в транспортной отрасли. Системы, внедренные ГРУППОЙ SMART ТЕХНОЛОГИИ, обрабатывают более 15 млн. транзакций в день, и позволяют оптимизировать производственную деятельность, сократить затраты и обеспечить оперативное получение достоверных данных для принятия решений.

ГРУППА SMART ТЕХНОЛОГИИ является сертифицированным партнером компании SAP AG, и предлагает своим Клиентам комплексный подход и внедрение «под ключ», от разработки концепции до обучения и поддержки действующей системы.

Долговременное сотрудничество с такими крупными предприятиями, как ГУП «Московский метрополитен», ГУП «Мосгортранс», ОАО «Московская объединенная энергетическая компания», характеризует ГРУППУ SMART ТЕХНОЛОГИИ как высокопрофессионального и надежного партнера.



127018, г. Москва,
ул. Сущевский вал, д. 18
тел +7 (495) 234 03 91
факс +7 (495) 234 07 29

190000, г. Санкт-Петербург
Конногвардейский бульвар, д. 7
тел/факс +7 (812) 635 96 77

smartek@smartek.ru
www.smartek.ru