

➤ Опыт внедрения проектов SAP



➤ Содержание

О КОМПАНИИ

Основные принципы работы
Наши преимущества

УСЛУГИ И РЕШЕНИЯ

Услуги в области управленческого консалтинга
IT-услуги
Специализированные решения компании

ЭКСПЕРТИЗА SAP

КЛЮЧЕВЫЕ ПРОЕКТЫ

Создание корпоративной информационной системы для ОАО «МОЭК»

Внедрение автоматизированной системы управления
финансово-хозяйственной деятельностью в ГУП «Московский метрополитен»

Создание единой автоматизированной системы управления
финансово-хозяйственной деятельностью в ГУП «Мосгортранс»

ЭФФЕКТЫ ОТ ВНЕДРЕНИЯ SAP

➤ О КОМПАНИИ



ГРУППА СМАРТ ТЕХНОЛОГИИ — компания, имеющая более чем десятилетний опыт реализации полномасштабных инфраструктурных проектов, от создания корпоративных информационных систем до специализированных отраслевых решений.

Основными направлениями деятельности компании являются разработка технологических решений и управленческий консалтинг. Системы, внедренные Группой Смарт Технологии, позволяют оптимизировать производственную деятельность, сократить затраты и обеспечить оперативное получение достоверных данных для принятия решений.

Группа Смарт Технологии является сертифицированным партнером компании SAP AG, и предлагает своим Клиентам комплексный подход и внедрение «под ключ», от разработки концепции до обучения и поддержки действующей системы.

Долговременное сотрудничество с такими крупными предприятиями, как ГУП «Московский метрополитен», ГУП «Мосгортранс», ОАО «Московская объединенная энергетическая компания», характеризует Группу Смарт Технологии как высоко профессионального и надежного партнера.

ОСНОВНЫЕ ПРИНЦИПЫ РАБОТЫ

В своей деятельности Группа Смарт Технологии руководствуется следующими принципами:

- комплексный подход к решению задач Заказчика
- выделение достаточного количества профессиональных сотрудников для выполнения проектов любого масштаба и уровня сложности
- решение конкретных бизнес-задач Заказчика, максимальный учет его требований и тесное взаимодействие с его специалистами при реализации проектов
- использование лучшего российского и международного опыта решений SAP

НАШИ ПРЕИМУЩЕСТВА

- внедрение системы в срок и в рамках бюджета по договору с полным учетом всех требований и приоритетов Заказчика
- поиск решения, позволяющего получать эффект от внедрения систем
- отработанная методика и опыт работы в крупных, в том числе муниципальных, предприятиях
- собственная разработка STC (Solution for Transport Companies) — специализированное решение на платформе SAP для предприятий, имеющих большой автопарк подвижных средств или связанных с транспортной деятельностью
- успешный опыт по автоматизации расчета заработной платы для крупных предприятий на базе SAP (в том числе сдельной)
- обучение персонала Заказчика использованию и дальнейшему самостоятельному развитию информационной системы
- ответственность за конечный результат проекта
- поддержка действующих систем Заказчиков
- команда высококвалифицированных специалистов SAP (более 200 человек)

Опыт практической работы, методология ведения проектов и команда квалифицированных специалистов позволяют нашей компании гарантировать высокий уровень предоставляемых услуг.

➤ Услуги и решения



УСЛУГИ В ОБЛАСТИ УПРАВЛЕНЧЕСКОГО КОНСАЛТИНГА

- оптимизация бизнес-процессов предприятия Заказчика
- анализ управленческих задач (бизнес-консалтинг)
- разработка IT-стратегии компании
- концептуальное проектирование IT-систем
- управление проектами

IT-УСЛУГИ

- комплексное внедрение корпоративной информационной системы (ERP) на базе программного обеспечения SAP
- создание системы стратегического управления предприятием
- создание единой корпоративной системы нормативно-справочной информации
- создание системы управления взаимоотношениями с поставщиками, включая создание электронной торговой площадки
- совершенствование IT-инфраструктуры. Расчет и поставка необходимого программно-аппаратного комплекса для реализации проекта внедрения корпоративной информационной системы, его развитие
- поддержка внедренных систем

СПЕЦИАЛИЗИРОВАННЫЕ РЕШЕНИЯ КОМПАНИИ

Некоторые из разработанных специалистами Группы Смарт Технологии методик и решений на платформе SAP на сегодняшний день представляют собой уникальную для российского рынка экспертную ценность.

Среди них:

РЕШЕНИЕ STC (Solution for Transport Companies) на платформе SAP — универсальное решение для предприятий, имеющих большой автопарк подвижных средств или связанных с транспортной деятельностью, позволяющее:

- автоматизировать основные бизнес-процессы транспортного предприятия (планирование и учет выполнения транспортной работы, формирование и обработка первичной документации — нарядов, путевых листов)
- создавать единые централизованные нормативные справочники и единую первичную документацию
- контролировать расход ГСМ
- формировать оперативную и аналитическую отчетность за любой период времени
- осуществлять интеграцию со стандартными модулями системы SAP и внешними системами

РЕШЕНИЕ по автоматизации кадрового учета и расчёта заработной платы («Зарплата и Кадры») на базе модуля SAP HR позволяет обеспечить:

- кадровый учет и расчет заработной платы в обособленных подразделениях (с сохранением льгот по ЕСН, НДФЛ)
- автоматизированный учет рабочего времени, в том числе реализация суммированного рабочего времени

- автоматический подсчет часов сверхурочной работы в любом учетном периоде при суммированном учете рабочего времени
- расчет зарплаты с учетом более 800 видов оплаты, большая часть которых автоматически формируется на основе данных по отсутствиям, сдельным нарядам, путевым листам, табелям машинистов и т.д.
- различные системы оплаты труда: повременная, повременно-премиальная, косвенно-сдельная, сдельная, аккордная
- расчет заработной платы по категориям сотрудников, включая внутренних совместителей, практикантов и прочих категорий, работающих неполное рабочее время
- автоматический расчет налогов: НДФЛ, ЕСН и НСПиПЗ (на одно физическое лицо при наличии внутренних совместителей)
- интеграция с SAP компонентами: PM (ТОРО), CO, FI
- интеграция с non-SAP компонентами и отраслевыми решениями: учет фактического времени машинистов поездов, водителей автомобильного транспорта
- формирование вспомогательной отчетности для службы кадров, планово-экономического отдела и расчетной группы бухгалтерии

РЕШЕНИЕ по автоматизации учета технического обслуживания и ремонта оборудования (ТОРО) позволяет обеспечить:

- учет и регистрацию технического состояния оборудования
- планирование ремонтов
- планирование материальных, трудовых и финансовых ресурсов ремонтных работ
- учет фактических затрат ремонтных работ
- получение сводной и аналитической отчетности
- интеграцию с решением «Зарплата и кадры» в части расчета заработной платы рабочим ремонтных подразделений

Система ТОРО функционально достаточна по всем ключевым направлениям финансово-хозяйственной деятельности и легко интегрируется с имеющейся у Заказчика автоматизированной системой управления.

РЕШЕНИЕ для энергетики на базе модуля SAP IS-U (Industry Solution Utilities) позволяет:

- учитывать энергопотребление и контролировать платежи промышленных предприятий и частных лиц
- прогнозировать энергопотребление и баланс энергосистемы городского хозяйства
- управлять сбытом электрической и тепловой энергии

РЕШЕНИЕ на базе модуля управления взаимоотношениями с поставщиками (SAP SRM) — ЭЛЕКТРОННАЯ ТОРГОВАЯ ПЛОЩАДКА, позволяющая автоматизировать все процессы, объединяющие в себе выбор источников поставок, а также организацию и проведение тендеров на закупку материалов, работ и услуг.

Возможности решения SAP SRM:

- эффективный выбор поставщиков
- проведение конкурсов и аукционов с использованием среды Internet
- самостоятельное создание сотрудниками заявок на закупку
- использование общих папок для обмена документами
- простое в использовании приложение на базе web-браузера
- преднастроенные аналитические отчеты отдела закупок
- уменьшение ошибок за счет автоматизированного формирования документов по закупкам

➤ Экспертиза SAP



FI — Бухгалтерский учет и отчетность

FI-AA — Учет основных средств и нематериальных активов

FI-SL — Налоговый учет и отчетность

CO — Планирование и учет (контроль) фактических затрат

MM — Управление закупками

SD — Управление сбытом

PM — Учет и анализ фактических затрат на техническое обслуживание и ремонт оборудования (ТОРО)

PS — Управление проектами

HR — Управление персоналом и расчет заработной платы

SRM — Система управления взаимоотношениями с поставщиками (Электронные торги)

RE — Управление недвижимостью

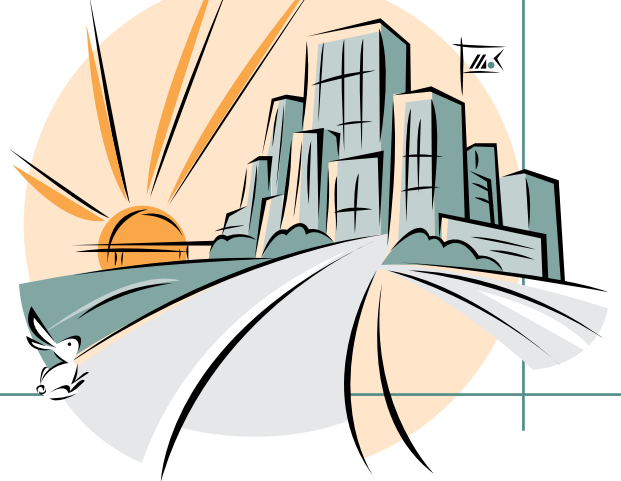
STC — Специализированное решение на платформе SAP для предприятий, имеющих большой автопарк подвижных средств или связанных с транспортной деятельностью (Solution for Transport Companies)

IS-U — Отраслевое решение для энергетики «Управление сбытом электрической и тепловой энергии»

SEM — Стратегическое управление предприятием

BW — Хранилище данных

➤ Ключевые проекты



СОЗДАНИЕ КОРПОРАТИВНОЙ ИНФОРМАЦИОННОЙ СИСТЕМЫ ОАО «МОСКОВСКАЯ ОБЪЕДИНЕННАЯ ЭНЕРГЕТИЧЕСКАЯ КОМПАНИЯ»

ОАО «МОЭК» создано в 2004 году по распоряжению Правительства Москвы.

Деятельность ОАО «МОЭК» распространяется на все сегменты энергетического рынка столицы: производство, распределение и сбыт тепловой энергии, а также производство электрической энергии.

Стабильно и качественно обеспечивая теплом территорию столицы, ОАО «МОЭК» является одним из крупнейших и стратегически важных предприятий не только Москвы, но и России.

- 29 предприятий и участков
- 8 127 центральных тепловых пунктов (ЦТП)
- около 8 000 км тепловых вводов и разводящих сетей
- 4 теплоэлектростанции (3 РТЭС и 1 мини-ТЭС)

ЦЕЛИ ВНЕДРЕНИЯ

- создание единого информационного инструмента управления деятельностью предприятия
- обеспечение прозрачности процессов деятельности предприятия для принятия управленческих решений
- оперативный контроль и мониторинг всех хозяйственных процессов

РЕАЛИЗОВАННЫЙ ФУНКЦИОНАЛ

- техническое обслуживание и ремонт (PM)
- управление материальными потоками (MM)
- управление финансами (бухгалтерский учет и отчетность, управление бюджетом, налоговый учет, главная книга, учет основных средств / FI)
- планирование и учет фактических затрат (CO)
- расчет платежей за потребленную электро- и теплоэнергию (IS-U)
- управление взаимоотношениями с поставщиками (SRM)
- стратегическое управление предприятием (SEM)
- хранилище бизнес-информации (BW)

РЕЗУЛЬТАТЫ ВНЕДРЕНИЯ КИС В ОАО «МОЭК»

В результате внедрения корпоративной информационной системы была полностью автоматизирована производственная и финансово-хозяйственная деятельность филиалов, а также появилась возможность:

- значительно уменьшить время на подготовку отчетности и анализ данных
- увеличить оперативность потока документов

- в любой момент времени отслеживать структуру технических объектов и их характеристики
- снизить запасы на складах и затраты на обеспечение ТМЦ
- сократить вероятность возникновения ошибок

В СРЕДНЕСРОЧНОЙ ПЕРСПЕКТИВЕ, ПО РАСЧЕТАМ ЭКСПЕРТОВ, РЕЗУЛЬТАТОМ ВНЕДРЕНИЯ ФУНКЦИОНАЛЬНОСТИ СТАНЕТ

- единовременное улучшение итоговых показателей деятельности предприятия — прибыли, выручки, дохода на собственный капитал
- снижение дебиторской задолженности
- сокращение количества аварийных ситуаций
- увеличение привлекательности компании для клиентов

«Данный проект реализован в рамках стратегии повышения эффективности управления бизнесом компании за счет последовательного внедрения единых управленческих стандартов и принципов на основе современных программных продуктов. Потребители наших услуг смогут оценить на себе роль новых технологий уже в скором времени, с внедрением SAP они получают более прозрачные механизмы тарифообразования и выставления счетов».

Александр Анатольевич Лебедев, директор по ИТ ОАО «МОЭК»



ВНЕДРЕНИЕ АВТОМАТИЗИРОВАННОЙ СИСТЕМЫ
УПРАВЛЕНИЯ ФИНАНСОВО-ХОЗЯЙСТВЕННОЙ ДЕЯТЕЛЬНОСТЬЮ
ГУП «МОСКОВСКИЙ МЕТРОПОЛИТЕН»

МОСКОВСКИЙ МЕТРОПОЛИТЕН — это основа транспортной системы столицы, которая занимает первое место в мире по объему и интенсивности пассажирских перевозок.

Ежедневно по 12 линиям метрополитена, общей протяженностью 292,2 километров пропускается почти 10 тысяч поездов. Вагонный парк насчитывает 4,5 тысячи вагонов, из которых формируется более пятисот составов.

- 15 электродепо
- 176 станций
- 35 000 человек

Высокая регулярность движения и надежность работы столичного метрополитена достигается благодаря применению современных технологий и новой техники, которые внедряются, в том числе, и с использованием передового международного опыта крупнейших транспортных компаний мира.

ЦЕЛИ ВНЕДРЕНИЯ

- сокращение затрат
- экономия затрат на ремонт
- контроль закупок
- обеспечение достоверности финансово-экономических показателей
- оперативное получение информации
- контроль план-факт отклонение
- оперативное управление

РЕАЛИЗОВАННЫЙ ФУНКЦИОНАЛ

В функциональные границы проекта внедрения АСУ ФХД в ГУП «Московский метрополитен» вошли следующие решения SAP:

- управление финансами (бухгалтерский учет и отчетность, налоговый учет, главная книга, учет основных средств / FI)
- планирование и учет фактических затрат (CO)
- управление материальными потоками (MM)
- техническое обслуживание и ремонт (PM)
- кадры и расчет заработной платы (HR)

РЕЗУЛЬТАТЫ ВНЕДРЕНИЯ АСУ ФХД В ГУП «МОСКОВСКИЙ МЕТРОПОЛИТЕН»

- создание единых алгоритмов выполнения бухгалтерских проводок и учета затрат
- создание единых централизованных справочников видов оплат, классификаторов ТМЦ и определение единых алгоритмов расчета заработной платы и налогов
- контроль закупочных цен на ТМЦ по предприятиям метрополитена
- оперативное отслеживание состояния складских запасов подразделений с возможностью переброски ТМЦ между подразделениями
- автоматизация контроля правильности ввода информации
- стандартизация процедуры оценки и выбора поставщиков по закупаемой номенклатуре материалов
- оперативная подготовка отчетной и справочной документации, анализ первичных документов
- планирование ТО и ремонтов в зависимости от фактического состояния подвижного состава
- сбор и анализ статистики по ремонтам и обслуживанию
- оперативное получение информации о фактическом состоянии персонала, укомплектованности производственных и административных подразделений метрополитена, наличии вакантных мест в отделах
- учет и выполнение всех требований трудового и налогового законодательства

«Мы не только получили прозрачную финансовую систему, но и заставили сотрудников работать по-новому. Разрушена информационная пирамида: любой исполнитель знает, что руководство может проконтролировать любую конкретную операцию на любом уровне, и заставить отвечать за ошибки».

Гаев Дмитрий Владимирович, начальник ГУП «Московский метрополитен»



СОЗДАНИЕ ЕДИНОЙ АВТОМАТИЗИРОВАННОЙ СИСТЕМЫ
УПРАВЛЕНИЯ ФИНАНСОВО-ХОЗЯЙСТВЕННОЙ ДЕЯТЕЛЬНОСТЬЮ
ГУП «МОСГОРТРАНС»

ГУП «МОСГОРТРАНС» — основной оператор системы наземного пассажирского транспорта г. Москвы и крупнейшее в мире предприятие по перевозке пассажиров наземным транспортом. Подвижной состав ГУП «Мосгортранс» выполняет более 47% от общего объема перевозок, осуществляемых в городе наземным транспортом, и ежедневно перевозит более 6 млн. пассажиров.

- 53 филиала
- 687 маршрутов
- 37 000 человек

ЦЕЛИ ВНЕДРЕНИЯ

Основной целью при внедрении системы ЕАСУ ФХД на платформе SAP был контроль себестоимости перевозок, включая цены на топливо, комплектующие запасные части и заработную плату водителей и кондукторов.

Необходимо было:

- сделать себестоимость перевозок понятной
- иметь возможность качественно и количественно сравнить экономические и финансовые показатели разных парков
- иметь возможность определить, где происходят отклонения, и понять их причину

РЕАЛИЗОВАННЫЙ ФУНКЦИОНАЛ

- управление финансами (бухгалтерский учет и отчетность, управление бюджетом, налоговый учет, главная книга, учет основных средств / FI)
- учет и движение работы транспортных средств (STC)
- кадры и расчет заработной платы (HR)
- техническое обслуживание и ремонт (PM)
- управление материальными потоками (MM)
- управление недвижимым имуществом (RE)

РЕЗУЛЬТАТЫ ВНЕДРЕНИЯ ЕАСУ ФХД В ГУП «МОСГОРТРАНС»

В результате внедрения решений SAP в ГУП «Мосгортранс» была автоматизирована вся производственная деятельность предприятия.

Руководством компании были отмечены следующие достижения :

- создание единого информационного пространства:
 - единые централизованные нормативные справочники
 - единая первичная документация
 - единый алгоритм расчета заработной платы согласно утвержденным Управлением ГУП «Мосгортранс» видам оплаты и законодательства РФ
 - единый справочник дебиторов кредиторов
 - единый алгоритм расчета затрат и планирования с учетом индивидуальных особенностей филиалов согласно учетной политики ГУП «Мосгортранс»
 - единый формат отчетности филиалов перед Управлением ГУП «Мосгортранс»
 - унифицированы алгоритмы контроля и отчетные формы
- контроль работы во всех филиалах по подразделениям в режиме реального времени
- сокращение расходов ГСМ ~ 15 % за счет контроля норм расхода ГСМ по пробегу для каждой модификации
- увеличение межремонтного пробега ТС за счет своевременного проведения планово-предупредительных ремонтов и ТО по пробегу ТС. Использование практики гарантийных работ
- своевременная передача отчетности, предоставляемой филиалами в Управление ГУП «Мосгортранс». Появилась возможность формировать оперативную отчетность за любой период времени
- четкое разграничение прав и полномочий пользователей
- ведение единого реестра объектов недвижимости с уникальными характеристиками
- предоставление единой информационной и технической поддержки со стороны поставщика решения

«Без SAP 80% времени тратилось на обработку информации и только 20% времени — на ее анализ, из них половина — на поиск неизбежных ошибок. После внедрения SAP 20% времени тратится на ввод информации и 80% — на ее анализ».

Трусенкова Марина Евгеньевна, зам. Генерального директора ГУП «Мосгортранс»



➤ Эффекты от внедрения SAP

КАЧЕСТВЕННЫЕ ВЫГОДЫ ПРЕДПРИЯТИЙ ОТ ВНЕДРЕНИЯ SAP

КОЛИЧЕСТВЕННЫЕ ВЫГОДЫ

Сокращение трудозатрат на составление нарядов

25% - 40%

Сокращение расхода топлива транспортных подразделений предприятий

10% - 30%

Сокращение затрат на техническое обслуживание и ремонты

15% - 20%

Снижение затрат на закупки за счет контроля закупочных цен

5% - 20%

Снижение уровня неиспользуемых запасов на складах

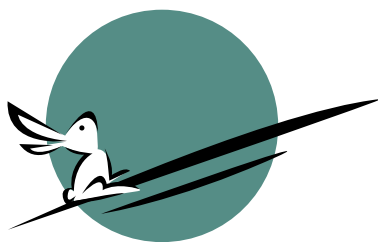
10% - 30%

Снижение количества ошибок за счет уменьшения ручного ввода информации

40% - 60%

Сокращение издержек за счёт точного учёта энергопотребления и контроля платежей промышленных предприятий и частных лиц

5% - 10%



КОНТАКТНАЯ ИНФОРМАЦИЯ



127018, г. Москва,
ул. Сушеvский вал, д. 18
тел +7 (495) 234 03 91
факс +7 (495) 234 07 29

190000, г. Санкт-Петербург
Конногвардейский бульвар, д. 7
тел/факс +7 (812) 635 96 77

smartek@smartek.ru
www.smartek.ru