



# Содержание

---

## ➤ О компании

### ➤ Основные направления деятельности

- Управленческий консалтинг
- IT-консалтинг
- Автоматизированные системы оплаты проезда

### ➤ Наши решения

#### КОРПОРАТИВНЫЕ СИСТЕМЫ УПРАВЛЕНИЯ

- Управление финансами
- Управление персоналом
- Управление отношениями с поставщиками
- Решение по техническому обслуживанию и ремонту
- Сбытовое решение для энергетики
- Решение STC

#### АВТОМАТИЗИРОВАННЫЕ СИСТЕМЫ ОПЛАТЫ ПРОЕЗДА

- Автоматизированная система оплаты проезда для метрополитена
- Автоматизированная система оплаты проезда для наземного транспорта
- Автоматизированная система оплаты проезда для пригородных поездов

#### КАРТЫ ПРЕДОПЛАЧЕННЫХ УСЛУГ

- Карта «Старкарт»
- Карта «Старкарт» в мобильном телефоне

### ➤ История успеха

#### ГУП МОСКОВСКИЙ МЕТРОПОЛИТЕН

- Автоматизированная система оплаты проезда
- Автоматизированная система управления финансово-хозяйственной деятельностью

#### ГУП МОСГОРТРАНС

- Автоматизированная система контроля проезда
- Автоматизированная система управления финансово-хозяйственной деятельностью

#### ЗЕЛЕНОГРАДСКИЙ АВТОКОМБИНАТ

- Автоматизированная система контроля проезда
- Автоматизированная система управления финансово-хозяйственной деятельностью

#### МОНОРЕЛЬСОВАЯ ТРАНСПОРТНАЯ СИСТЕМА

- Автоматизированная система оплаты проезда

#### ОАО МОЭК

- Корпоративная информационная система

#### ГУП МО МОСТРАНСАВТО, РАМЕНСКОЕ ПАТП

- Автоматизированная система контроля проезда

#### МОСКОВСКАЯ ЖЕЛЕЗНАЯ ДОРОГА — ФИЛИАЛ ОАО РЖД

- Автоматизированная система оплаты проезда на пригородных поездах Киевского вокзала

### ➤ Партнеры

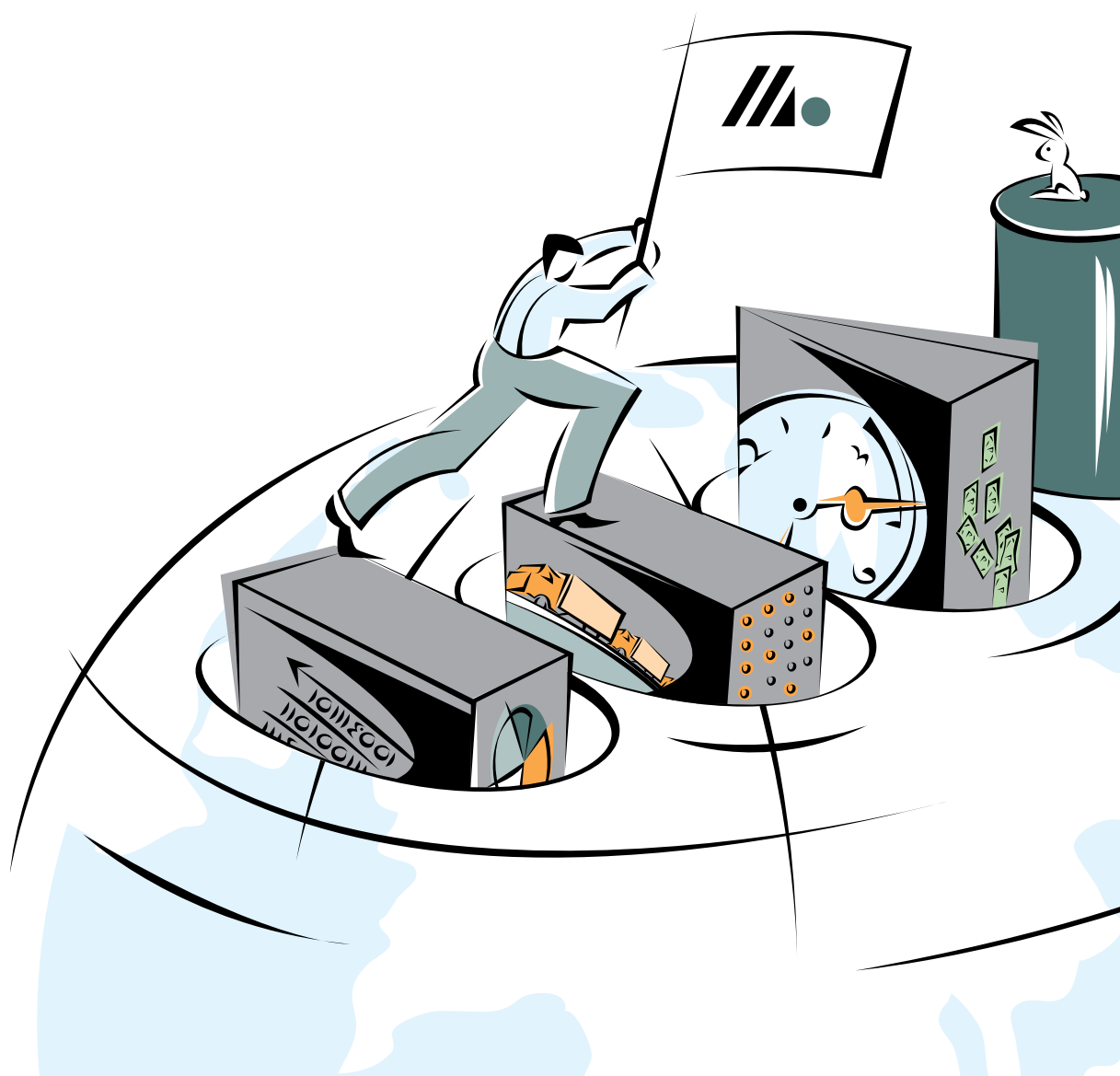
- SAP
- Oracle
- Cisco
- Hewlett-Packard (HP)
- Международный союз общественного транспорта (UITP)

### ➤ Благотворительность

## ➤ О КОМПАНИИ

Ум заключается не только в знании,  
но и в умении прилагать  
знания на деле.

Аристотель





## О КОМПАНИИ

---

**ГРУППА СМАРТ ТЕХНОЛОГИИ** была образована в 1997 году. За 11 лет существования компания приобрела успешный опыт в разработке и внедрении высокотехнологичных платежных и учетных систем, а также в создании корпоративных информационных систем управления предприятием.

Мы — авторы целого ряда уникальных высококачественных функциональных и отраслевых решений и шаблонов, которые дают нашим Заказчикам возможность экономии времени и средств.

Группа Смарт Технологии является партнером ведущих мировых лидеров по поставке корпоративного программного обеспечения, и предлагает своим Клиентам комплексный подход и внедрение «под ключ», от разработки концепции до обучения и поддержки действующей системы.

Долговременное сотрудничество с такими крупными предприятиями, как ГУП «Московский метрополитен», ГУП «Мосгортранс», ОАО «Московская объединенная энергетическая компания», характеризует нашу компанию как высокопрофессионального и надежного партнера.

### ПРИНЦИПЫ НАШЕЙ РАБОТЫ

- комплексный подход к решению задач Заказчика
- выделение достаточного количества профессиональных сотрудников для выполнения проектов любого масштаба и уровня сложности
- решение конкретных бизнес-задач Заказчика, максимальный учет его требований и тесное взаимодействие с его специалистами при реализации проектов
- использование лучшего российского и международного опыта

### НАШИ ПРЕИМУЩЕСТВА

- внедрение системы в срок и в рамках бюджета по договору с полным учётом всех требований и приоритетов Заказчика
- поиск решения, позволяющего получить эффект от внедрения систем
- отработанная методика и опыт работы в крупных, в том числе муниципальных, предприятиях
- собственная разработка STC (Solution for Transport Companies) — специализированное решение на платформе SAP для предприятий, имеющих большой автопарк подвижных средств или связанных с транспортной деятельностью
- успешный опыт по автоматизации расчёта заработной платы для крупных предприятий на базе платформы SAP (в том числе сдельной)
- обучение персонала Заказчика использованию и дальнейшему самостоятельному развитию информационных систем
- ответственность за конечный результат проекта
- поддержка действующих систем Заказчиков
- команда высококвалифицированных специалистов по проектам внедрения системы SAP (более 200 чел.) и по проектам внедрения автоматизированных систем оплаты проезда (более 100 чел.)

Опыт практической работы, методология ведения проектов и команда квалифицированных специалистов позволяют нашей компании гарантировать высокий уровень предоставляемых услуг.

# ➤ Основные направления деятельности

Управленческий консалтинг

Автоматизированные системы управления финансово-хозяйственной деятельностью

IT-консалтинг

Автоматизированные системы оплаты проезда



## Основные направления деятельности Управленческий консалтинг



### ОСНОВНЫЕ НАПРАВЛЕНИЯ ДЕЯТЕЛЬНОСТИ КОМПАНИИ

- управленческий консалтинг
- автоматизированные системы управления финансово-хозяйственной деятельностью
- IT-консалтинг
  - внедрение корпоративных систем управления (SAP)
  - внедрение BI-систем (SEM, BW)
  - создание IT-инфраструктуры предприятия
- создание и внедрение автоматизированных систем технологического управления
  - учетные системы
  - системы навигации
  - автоматизированные системы оплаты проезда
- карты prepaid-услуг

### УПРАВЛЕНЧЕСКИЙ КОНСАЛТИНГ

Группа Смарт Технологии предлагает услуги в области управленческого консалтинга, направленные на выработку рекомендаций и помощь в решении бизнес-задач Заказчика, с учетом специфики отрасли

- оптимизация бизнес-процессов предприятия Заказчика
- анализ управленческих задач (бизнес-консалтинг)
- разработка IT-стратегии компании
- концептуальное проектирование IT-систем
- управление проектами





## Основные направления деятельности ИТ-консалтинг

---

### ИТ-КОНСАЛТИНГ

Группа Смарт Технологии предлагает услуги в области развития и управления информационными технологиями, позволяющие достичь качественно нового уровня эффективности ведения бизнеса

- автоматизированные системы управления финансово-хозяйственной деятельностью
- комплексное внедрение корпоративной информационной системы (ERP) на базе системы mySAP Business Suite
- создание системы стратегического управления предприятия (SEM/BW), включая:
  - интерфейсы обмена данными для различных систем предприятия
  - хранилище данных
  - систему управленческой отчётности на основе ключевых показателей
  - систему бюджетирования
  - систему консолидированной финансовой отчётности
- создание единой корпоративной системы нормативно-справочной информации
- создание системы электронного документооборота
- создание системы Управления взаимоотношениями с поставщиками, включая создание электронной торговой площадки
- совершенствование ИТ-инфраструктуры. Расчет и поставка необходимого программно-аппаратного комплекса для реализации проекта внедрения корпоративной информационной системы
- поддержка внедренных систем





Основные направления деятельности

## Автоматизированные системы оплаты проезда

### АВТОМАТИЗИРОВАННЫЕ СИСТЕМЫ ОПЛАТЫ ПРОЕЗДА

Группа Смарт Технологии является лидером на российском рынке в области внедрения Автоматизированных Систем Оплаты Проезда (АСОП).

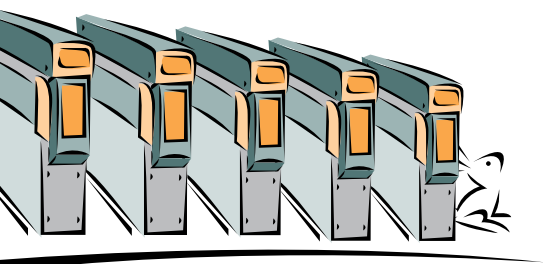
#### РЕШЕНИЯ НАШЕЙ КОМПАНИИ

- охватывают все виды общественного транспорта  
наземный транспорт, метрополитен, пригородные поезда
- разработаны с учетом российских условий
- основаны на широком использовании бесконтактных смарт-карт, позволяющих реализовать различные виды транспортных карт, а также многофункциональные карты, включая социальные карты региона

Группа Смарт Технологии единственная в России компания, внедрившая АСОП на наземном транспорте со 100% автоматизированным контролем оплаты проезда.

Компания предлагает широкий спектр услуг по выбору технологии АСОП по требованиям Заказчика, совершенствованию билетной системы, внедрению систем «под ключ», обучению персонала и сервисному обслуживанию.

Созданные нашей компанией АСОП всегда дают существенный социально-экономический эффект.





# » Наши решения

Корпоративные системы управления

Автоматизированные системы оплаты проезда

Карты предоплаченных услуг





## Наши решения Корпоративные системы управления

### УПРАВЛЕНИЕ ФИНАНСАМИ

Группа Smart Технологии предлагает комплексное решение «Управление финансами» — надежное средство оптимизации финансовых процессов и управления финансовыми ресурсами на базе системы SAP, идеально интегрирующееся с существующей корпоративной системой управления предприятием.

Использование решения позволит предприятию

- улучшить глобальное управление денежными потоками
- сократить затраты на управление финансами
- расширить возможности финансового и управленческого учета

Возможности решения

- автоматизация бухгалтерского и управленческого учета
- автоматизация корпоративного управления
- автоматизация управления финансовыми потоками
- автоматизация налогового учета

### УПРАВЛЕНИЕ ПЕРСОНАЛОМ

На базе модуля HR системы SAP компанией разработано решение для автоматизации кадрового учёта и расчёта заработной платы, которое позволяет:

- привлекать, удерживать и мотивировать лучший персонал
- готовить персонал в соответствии с целями компании
- осуществлять стратегическое планирование организационных изменений и формировать их бюджеты
- формировать вспомогательную отчетность для оперативного управления
- своевременно принимать эффективные кадровые решения

Возможности решения

- автоматизированный учёт рабочего времени
- расчёт заработной платы с учётом более 800 видов оплаты
- автоматический расчёт налогов

Решение интегрировано со стандартными модулями системы SAP: PM (ТОПО), CO, FI, а также с внешними информационными системами и отраслевыми решениями: учет фактического времени машинистов поездов, водителей автомобильного транспорта.

### УПРАВЛЕНИЕ ОТНОШЕНИЯМИ С ПОСТАВЩИКАМИ

Компанией разработано комплексное решение по оптимизации управления процессом закупок предприятия — «Управление отношениями с поставщиками» на платформе модуля SRM системы SAP, которое позволяет автоматизировать все процессы, объединяющие в себе выбор источников поставок и снабженческую деятельность.

Решение «Управление отношениями с поставщиками» позволяет увеличить прозрачность логистической сети и предоставить руководству обзор всех затрат, связанных со снабжением.



## Наши решения Корпоративные системы управления

### Возможности решения

- эффективный выбор поставщиков
- проведение конкурсов и аукционов с использованием среды Internet
- самостоятельное создание сотрудниками заявок на закупку
- использование общих папок для обмена документами
- аналитические отчеты отдела закупок

### РЕШЕНИЕ ПО ТЕХНИЧЕСКОМУ ОБСЛУЖИВАНИЮ И РЕМОНТУ

Компанией разработано универсальное решение для автоматизации учета технического обслуживания и ремонта оборудования (ТОРО), которое позволяет обеспечить:

- учет и регистрацию технического состояния оборудования
- планирование ремонтов и учет фактических затрат ремонтных работ
- планирование материальных, трудовых и финансовых ресурсов ремонтных работ
- получение сводной и аналитической отчетности
- интеграцию с решением «Зарплата и кадры» в части расчета заработной платы рабочим ремонтных подразделений

### СБЫТОВОЕ РЕШЕНИЕ ДЛЯ ЭНЕРГЕТИКИ

Универсальное решение для энергетических предприятий на базе модуля IS-U (Industry Solution Utilities) системы SAP, которое позволяет:

- учитывать энергопотребление и контролировать платежи промышленных предприятий и частных лиц
- прогнозировать энергопотребление и баланс энергосистемы городского хозяйства
- управлять сбытом электрической и тепловой энергии

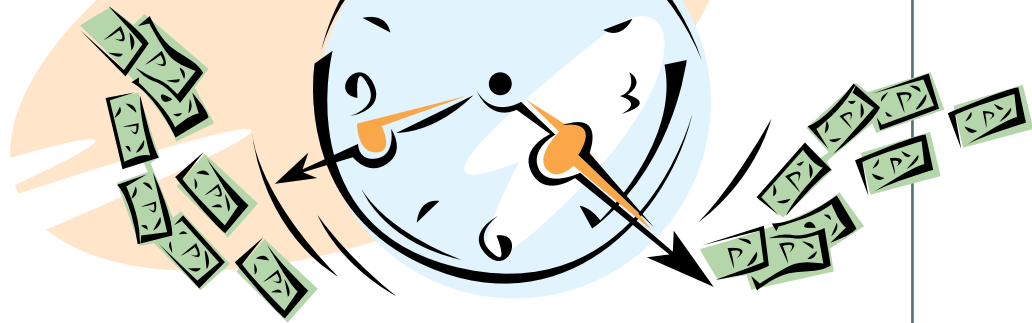
### РЕШЕНИЕ STC (Solution for Transport Companies)

Компанией разработано универсальное решение на платформе системы SAP для предприятий, имеющих большой парк транспортных средств (ТС) или связанных с транспортной деятельностью, позволяющее вести полный учет на всех этапах своей деятельности — от введения заказов на транспортные услуги и составления первичной документации, до анализа операционных и финансовых отчетов. В составе решения STC разработан уникальный комплекс «Путевой лист транспортного средства», без которого невозможна работа транспортного предприятия.

Внедрение решения позволяет транспортным предприятиям

- отслеживать и эффективно планировать свою деятельность
- оптимизировать загрузку маршрутов и отдельных ТС
- увеличить финансовые показатели от использования ТС
- контролировать работу ТС по маршруту
- обеспечить эффективное взаимодействие с существующими информационными системами

Одним из преимуществ решения STC является способность интегрироваться не только с системой SAP, но и с существующими корпоративными системами предприятия.



Наши решения

## Автоматизированные системы оплаты проезда

### АВТОМАТИЗИРОВАННАЯ СИСТЕМА ОПЛАТЫ ПРОЕЗДА ДЛЯ МЕТРОПОЛИТЕНА

Решение разработано специалистами Группы Smart Технологии для метрополитенов Российской Федерации и стран СНГ, и является готовым типовым решением, позволяющим обеспечить

- ведение автоматического контроля и учета прохода всех пассажиров метрополитена
- автоматизацию учета продажи билетов в кассах
- защиту от мошенничества и подделки билетов
- централизованный учет пассажиропотоков
- централизованный контроль использования билетов

Оплата проезда осуществляется с помощью карт с магнитной полосой (магнитные билеты) и бесконтактных смарт-карт (БСК), технология которых соответствует требованиям международных стандартов.

### АВТОМАТИЗИРОВАННАЯ СИСТЕМА КОНТРОЛЯ ПРОЕЗДА ДЛЯ НАЗЕМНОГО ТРАНСПОРТА

Решение разработано на основе передовых технических, технологических и организационных решений в области общественного транспорта, и позволяет

- вести учет предоставления льгот на общественном транспорте
- осуществлять финансирование транспортных предприятий по натуральным показателям выполненного объема перевозки пассажиров
- повышать сбор проездной платы
- сократить темпы роста расходов региональных бюджетов на содержание общественного транспорта

Для оплаты проезда в системе используются билеты с магнитной полосой (магнитные билеты) и бесконтактные смарт-карты (БСК), соответствующие требованиям международных стандартов.

### АВТОМАТИЗИРОВАННАЯ СИСТЕМА ОПЛАТЫ ПРОЕЗДА ДЛЯ ПРИГОРОДНЫХ ПОЕЗДОВ

Типовое решение для Российской Федерации и стран СНГ, которое обеспечивает

- ограничение свободного входа и выхода с платформы пригородных поездов
- контроль правильности оплаты проезда пассажиром
- автоматизированный учет продажи билетов и прохода пассажиров на перроны пригородных поездов

В качестве средств оплаты проезда в АСОП могут использоваться карты с магнитной полосой (магнитные билеты) и бесконтактные смарт-карты (БСК), отвечающие требованиям международных стандартов.



Наши решения  
Карты prepaid услуг

### КАРТА «СТАРКАРТ»

Группой Смарт Технологии реализован уникальный продукт — Карта prepaid услуг «Старкарт», предназначенная для получения prepaid услуг в различных сферах

- пассажирский транспорт
- парковка
- розничные сети торговли
- сеть общественного питания и т.п.

Карта prepaid услуг «СТАРКАРТ» реализуется на бесконтактной смарт-карте стандарта MIFARE® Standard 1K.

Продажа и пополнение карт осуществляется в специализированной сети реализации. Покупатель приобретает карту и вносит предоплату за услуги, получаемые по карте. В момент «загрузки» карты в ее память записываются условные единицы (юниты).

Держатель карты «СТАРКАРТ» может воспользоваться услугами Участников проекта в пределах лимита условных единиц на Карте. Количество условных единиц, списываемых за предоставление услуг, определяется тарифным планом каждого Участника проекта.

Карта «СТАРКАРТ» позволяет ее держателю не заботиться о наличии в своем кошельке купюр небольшого достоинства, необходимых для расчетов в розничных сетях.

Карта «СТАРКАРТ» способствует борьбе с пробками на улицах города, так как может использоваться для получения услуг перехватывающей парковки и городского пассажирского транспорта, не заботясь о приобретении билета.



Наши решения  
Карты prepaid услуг

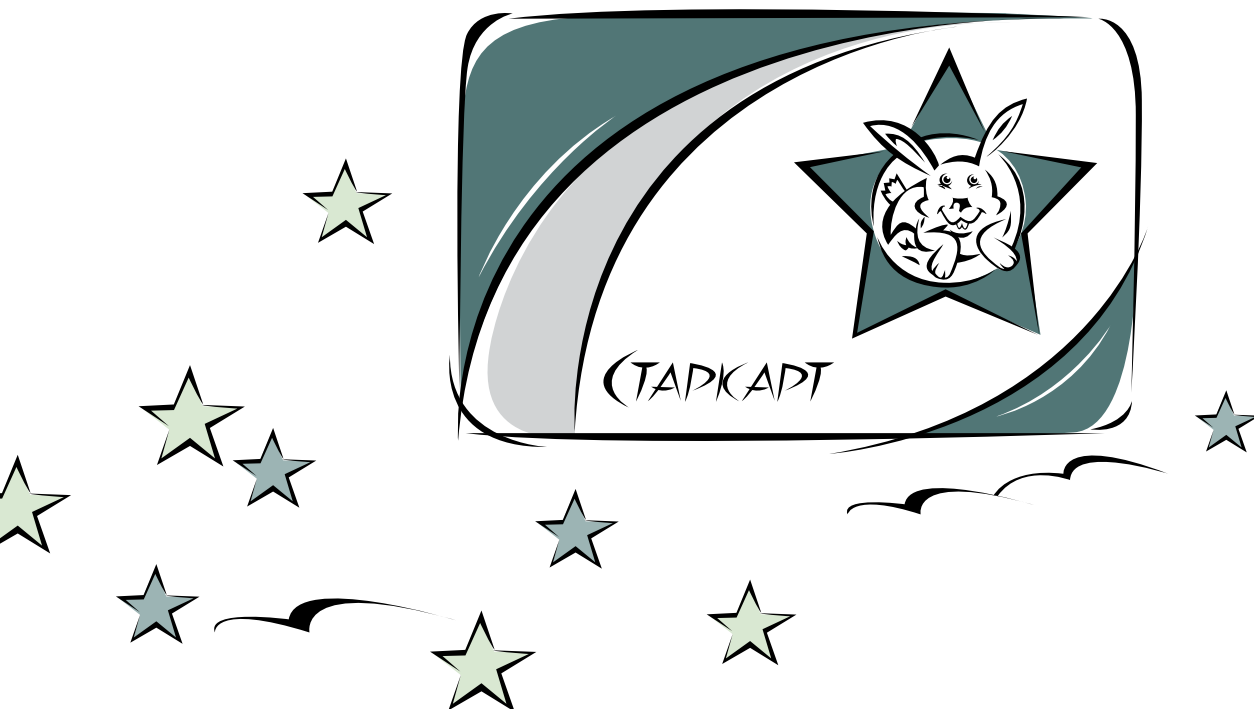


### КАРТА «СТАРКАРТ» В МОБИЛЬНОМ ТЕЛЕФОНЕ

Для большего удобства клиентов карта «СТАРКАРТ» реализуется в мобильных телефонах, поддерживающих технологию Near Field Communication (NFC).

В NFC мобильный телефон в дополнение к SIM-карте встраивается чип SmartMX, обеспечивающий работу телефона в режиме эмуляции бесконтактной смарт-карты.

Обладатель NFC мобильного телефона избавлен от необходимости приобретать отдельную карту «СТАРКАРТ» для получения prepaid услуг. Карта находится в его телефоне. Чтобы получить prepaid услугу необходимо поднести мобильный телефон к устройству приема карт, при этом телефон не обязательно включать.



# » История успеха

ГУП Московский метрополитен

ГУП Мосгортранс

Зеленоградский автокомбинат

Монорельсовая транспортная система

ОАО МОЭК

ГУП МО Мострансавто, Раменское ПАТП

Московская железная дорога — филиал ОАО РЖД





## История успеха ГУП Московский метрополитен

**МОСКОВСКИЙ МЕТРОПОЛИТЕН** — это основа транспортной системы столицы, которая занимает первое место в мире по объему и интенсивности пассажирских перевозок.

Ежедневно по 12 линиям метрополитена, общей протяженностью 292,2 километров, пропускается почти 10 тысяч поездов. Вагонный парк насчитывает 4,5 тысячи вагонов, из которых формируются более пятисот составов.

### АВТОМАТИЗИРОВАННАЯ СИСТЕМА ОПЛАТЫ ПРОЕЗДА

С сентября 1997 года в Московском метрополитене работает автоматизированная система оплаты проезда (АСОП), которая позволила существенно расширить ассортимент услуг и полностью автоматизировать контроль оплаты проезда.

#### СОСТАВ АСОП

- 276 локальных сетей
- более 2800 валидаторов
- 700 автоматизированных касс

Данные от вестибюлей собираются, хранятся и обрабатываются в центре обработки информации, рассчитанном на обработку более 10 миллионов транзакций в день. Для информационного обмена в метрополитене проложено около 450 километров оптоволоконных сетей.

Средствами оплаты проезда в АСОП Московского метрополитена являются бесконтактные смарт-карты Mifare® Standard 1K и Mifare® Ultralight.

### АВТОМАТИЗИРОВАННАЯ СИСТЕМА УПРАВЛЕНИЯ ФИНАНСОВО-ХОЗЯЙСТВЕННОЙ ДЕЯТЕЛЬНОСТЬЮ

Закономерным развитием проекта внедрения АСОП стали реорганизация финансово-хозяйственной деятельности метрополитена и внедрение интегрированной системы управления предприятием на базе SAP. Основные задачи, решаемые в проекте:

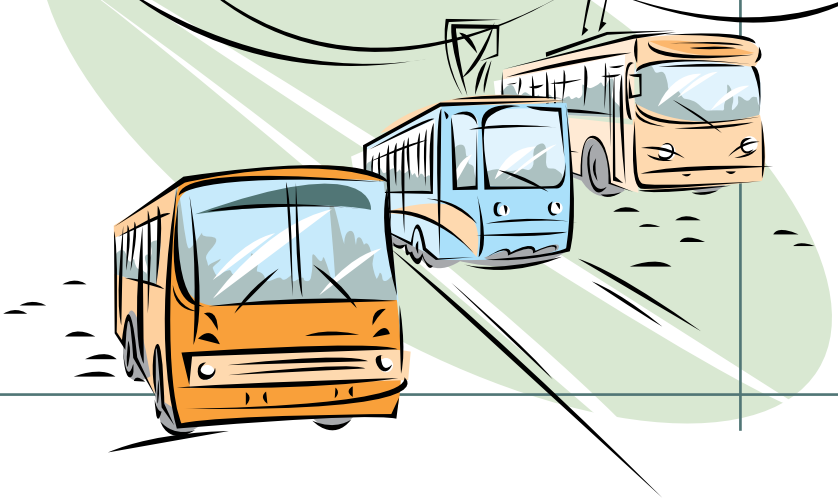
- снижение уровней затрат и себестоимости услуг
- оптимизации механизмов финансового планирования и бюджетирования
- централизация снабжения
- планирование обслуживания и ремонта

Для каждого из подразделений были подготовлены и внедрены типовые решения, масштабное тиражирование которых ведется с начала 2003 года.

«Мы не только получили прозрачную финансовую систему, но и заставили сотрудников работать по-новому. Разрушена информационная пирамида: любой исполнитель знает, что руководство может проконтролировать любую конкретную операцию на любом уровне, и заставить отвечать за ошибки».

Д. В. Гаев, начальник Московского метрополитена





**ГУП МОСГОРТРАНС** — основной оператор системы наземного пассажирского транспорта Москвы и крупнейшее в мире предприятие по перевозке пассажиров наземным транспортом.

Подвижной состав ГУП Мосгортранс выполняет более 47% от общего объема перевозок, осуществляемых в городе наземным транспортом, и ежедневно перевозит более 6 млн. пассажиров.

#### АВТОМАТИЗИРОВАННАЯ СИСТЕМА КОНТРОЛЯ ПРОЕЗДА

С февраля 2003 года в ГУП Мосгортранс работает автоматизированная система контроля проезда (АСКП). В АСКП ГУП Мосгортранс реализована система оплаты проезда «закрытого» типа (с ограничением свободного доступа в салон подвижного состава), что позволило полностью автоматизировать контроль оплаты проезда при посадке в подвижной состав.

Данные АСКП собираются, хранятся и обрабатываются в едином Центре обработки информации, рассчитанном на обработку более 10 миллионов транзакций в день.

#### СОСТАВ АСКП

- 7812 единиц подвижного состава
- 240 автоматизированных касс
- 1 посадочный терминал
- 31 автоматизированная диспетчерская в эксплуатационных филиалах ГУП Мосгортранс
- центр кодирования проездных документов
- центр обработки информации

В результате внедрения значительно возрос сбор проездной платы, а количество безбилетных пассажиров снизилось в разы. Появилась возможность учесть объем перевозки пассажиров на маршрутах, что позволило оптимизировать маршрутную сеть.

#### АВТОМАТИЗИРОВАННАЯ СИСТЕМА УПРАВЛЕНИЯ ФИНАНСОВО-ХОЗЯЙСТВЕННОЙ ДЕЯТЕЛЬНОСТЬЮ

Дальнейшее улучшение финансового состояния ГУП Мосгортранс осуществилось с внедрением АСУ ФХД на базе SAP. В результате внедрения:

- расходы предприятия снизились на 30%
- установлен единый стандарт учёта финансово-хозяйственных показателей в 31 парках/депо и других филиалах
- создана единая информационная сеть предприятия
- повысилась эффективность принятия управленческих решений на предприятии

«Без SAP 80% времени тратилось на обработку информации и только 20% времени — на ее анализ, из них половина — на поиск неизбежных ошибок. После внедрения SAP 20% времени тратится на ввод информации и 80% — на ее анализ».

М. Е. Трусенкова, зам. генерального директора ГУП Мосгортранс



## История успеха Зеленоградский автокомбинат

**ЗЕЛЕНОГРАДСКИЙ АВТОКОМБИНАТ** играет огромную роль в жизни города, обслуживая 23 городских и 1 междугородний маршрут. Ежедневно 165 автобусов перевозят около 180 тыс. пассажиров. Всего транспортный парк насчитывает около 250 машин.

Автобусы Зеленоградского автокомбината, первыми и в Москве, и в России были оборудованы автоматизированной системой контроля проезда.

### АВТОМАТИЗИРОВАННАЯ СИСТЕМА КОНТРОЛЯ ПРОЕЗДА

С февраля 2001 года на маршрутах Зеленоградского автокомбината работает автоматизированная система контроля проезда (АСКП), которая позволила увеличить сбор проездной платы более чем в 2 раза, наладить учет предоставления льгот и оптимизировать использование подвижного состава.

### СОСТАВ АСКП

- 165 единиц оборудованного подвижного состава
- 5 автоматизированных касс
- автоматизированная диспетчерская предприятия

Данные из парков передаются, хранятся и обрабатываются в Центре обработки информации АСКП ГУП Мосгортранс.

В АСКП Зеленоградского автокомбината реализована система оплаты проезда «закрытого» типа (с ограничением свободного доступа в салон подвижного состава).

Средствами оплаты проезда в АСКП являются карты с магнитной полосой (магнитные билеты) и бесконтактные смарт-карты Mifare® Standard 1K и Mifare® Ultralight.

После включения Зеленоградского автокомбината в состав ГУП Мосгортранс, АСКП автокомбината полностью интегрирована в АСКП ГУП Мосгортранс.

### АВТОМАТИЗИРОВАННАЯ СИСТЕМА УПРАВЛЕНИЯ ФИНАНСОВО-ХОЗЯЙСТВЕННОЙ ДЕЯТЕЛЬНОСТЬЮ

Автоматизированная система управления финансово-хозяйственной деятельностью Зеленоградского автокомбината включает более 40 рабочих мест. В ходе реализации проекта был разработан и опробован комплекс «Путевой лист транспортного средства», без которого невозможна работа транспортного предприятия.

После включения Зеленоградского автокомбината в состав ГУП Мосгортранс, АСУ ФХД автокомбината полностью интегрирована в состав аналогичной системы ГУП Мосгортранс.

История успеха  
**Монорельсовая транспортная система**



**МОНОРЕЛЬСОВАЯ ТРАНСПОРТНАЯ СИСТЕМА** входит в состав ГУП Московский метрополитен. Этот уникальный комплекс состоит из 5-ти километровой трассы, шести станций и депо для обслуживания и хранения монорельсовых поездов.

С первого дня открытия, в ноябре 2004 г., на монорельсе работает автоматизированная система оплаты проезда.

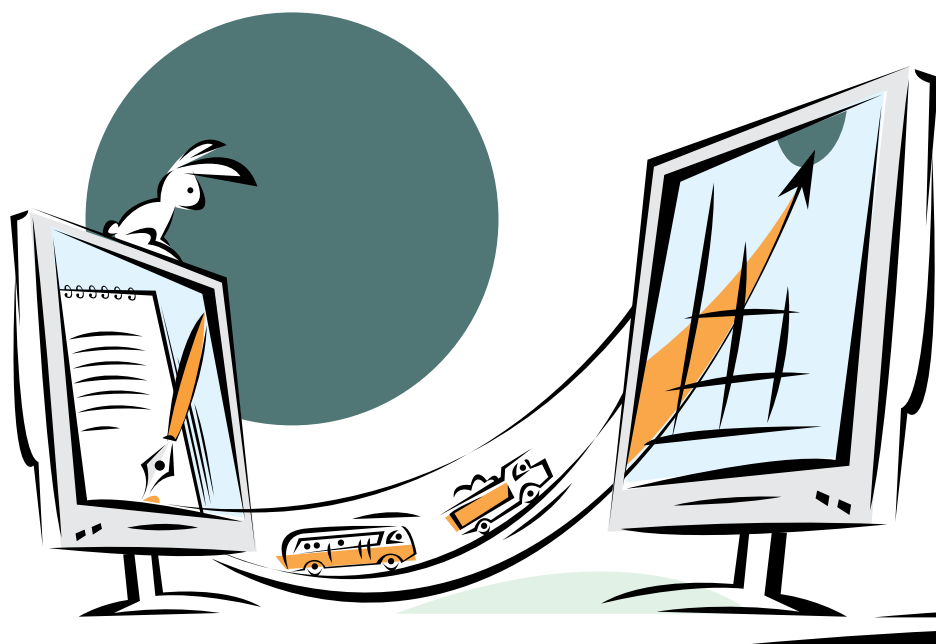
### АВТОМАТИЗИРОВАННАЯ СИСТЕМА ОПЛАТЫ ПРОЕЗДА

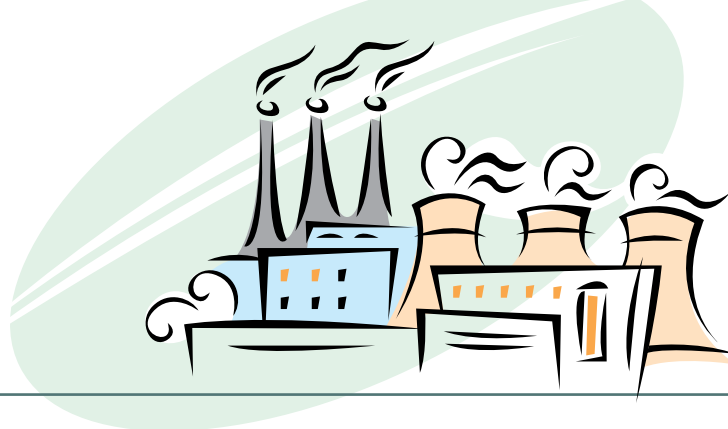
Состав АСОП Монорельсовой транспортной системы:

- 6 локальных сетей
- 41 валидатор
- 15 автоматизированных касс

Данные от вестибюлей собираются, хранятся и обрабатываются в центре обработки информации АСОП Московского метрополитена.

Средствами оплаты проезда в АСОП Монорельсовой транспортной системы являются бесконтактные смарт-карты Mifare® Standard 1K и карты с магнитной полосой.





**ОАО МОЭК** является одним из крупнейших и стратегически важных предприятий не только Москвы, но и России, стабильно и качественно обеспечивая теплом более двух третей территории Москвы.

#### ОАО МОЭК ЭТО

- 29 предприятий и участков
- 8 127 центральных тепловых пунктов (ЦТП)
- около 8 000 км тепловых вводов и разводящих сетей
- 4 теплоэлектростанции (3 РТЭС и 1 мини-ТЭС)

#### КОРПОРАТИВНАЯ ИНФОРМАЦИОННАЯ СИСТЕМА

##### ЦЕЛИ ВНЕДРЕНИЯ

- создание единого информационного инструмента управления деятельностью предприятия
- обеспечение прозрачности процессов деятельности предприятия для принятия управленческих решений
- оперативный контроль и мониторинг всех хозяйственных процессов

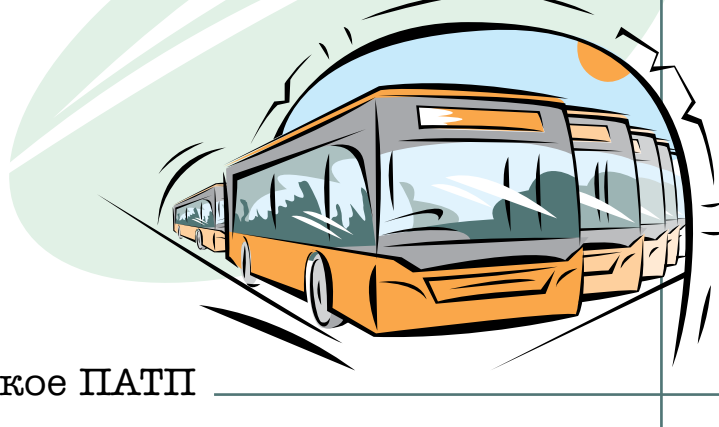
В результате внедрения корпоративной информационной системы была полностью автоматизирована производственная и финансово-хозяйственная деятельность филиалов.

##### ПОЯВИЛАСЬ ВОЗМОЖНОСТЬ

- значительно уменьшить время на подготовку отчетности и анализ данных
- увеличить оперативность потока документов
- в любой момент времени отслеживать структуру технических объектов и их характеристику
- снизить запасы на складах и затраты на обеспечение ТМЦ
- уменьшить вероятность возникновения ошибок

«Данный проект реализован в рамках стратегии повышения эффективности управления бизнесом компании за счет последовательного внедрения единых управленческих стандартов и принципов на основе современных программных продуктов, — говорит, — потребители наших услуг смогут оценить на себе роль новых технологий уже в скором времени, с внедрением SAP они получат более прозрачные механизмы тарифообразования и выставления счетов».

А. А. Лебедев, директор по ИТ ОАО МОЭК



## История успеха ГУП МО Мострансавто, Раменское ПАТП

**Раменское ПАТП** входит в Межрегиональный филиал №1 ГУП МО Мострансавто. Маршрутная сеть предприятия объединяет 43 маршрута, на которых работает 105 автобусов.

Раменское ПАТП осуществляет пассажирские, межобластные туристические и экскурсионные перевозки на территории г. Раменское и Раменского района Московской области.

### АВТОМАТИЗИРОВАННАЯ СИСТЕМА КОНТРОЛЯ ПРОЕЗДА

С ноября 2002 года на маршрутах Раменского ПАТП работает автоматизированная система контроля проезда (АСКП).

### СОСТАВ АСКП

- 105 автобусов, оборудованных валидатором, турникетом и устройством переключения тарифных зон
- 5 автоматизированных касс
- автоматизированная диспетчерская предприятия

В АСКП Раменского ПАТП реализована система оплаты проезда «закрытого» типа (с ограничением свободного доступа в салон подвижного состава) со стоимостью оплаты проезда, зависящей от дальности поездки.

Средствами оплаты проезда являются карты с магнитной полосой (магнитные билеты) и бесконтактные смарт-карты Mifare® Standard 1K.

Использование АСКП позволило повысить сбор проездной платы на городских маршрутах в 1,5 раза, на пригородных маршрутах в 1,3 раза.





История успеха

Московская железная дорога — филиал ОАО РЖД

## **МОСКОВСКАЯ ЖЕЛЕЗНАЯ ДОРОГА — ФИЛИАЛ ОАО РЖД**

Московская железная дорога была организована в 1959 году в результате полного объединения шести дорог: Московско-Рязанской, Московско-Курской-Донбасской, Московско-Окружной, Московско-Киевской, Калининской и Северной.

Московская дорога сегодня — это высоко оснащенная, динамично развивающаяся магистраль, состоящая из 634 станции, 19 тысяч километров путей, которые обслуживает 101 тысяча человек.

### **АВТОМАТИЗИРОВАННАЯ СИСТЕМА ОПЛАТЫ ПРОЕЗДА НА ПРИГОРОДНЫХ ПОЕЗДАХ КИЕВСКОГО ВОКЗАЛА**

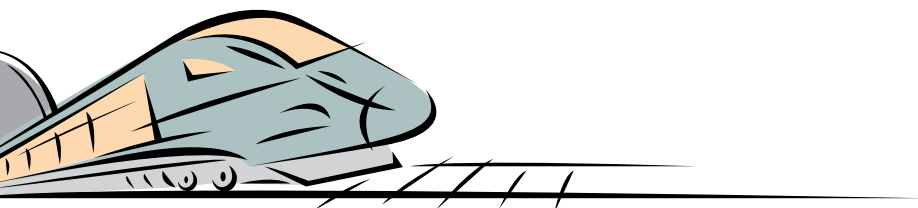
В 1999 году ГРУППОЙ SMART ТЕХНОЛОГИИ был реализован пилотный проект внедрения автоматизированной системы оплаты и контроля проездных документов на пригородных поездах Киевского вокзала Москвы.

#### **СОСТАВ АСОП**

- сервер управления
- локальную вычислительную сеть
- линию автоматизированного контроля билетов из 19 турникетов, в том числе 10 оборудованных валидаторами
- 6 автоматизированных касс

Средствами оплаты проезда в АСОП Киевского вокзала являлись бесконтактные смарт-карты Mifare® Standard 1K и карты с магнитной полосой.

Внедрение пилотного проекта обеспечило повышение сбора проездной платы в 3 раза. Затраты на пилотный проект окупились в течение 3-х месяцев.



## » Партнеры

SAP

Oracle

Hewlett-Packard (HP)

Cisco

Международный союз общественного транспорта (UITP)





## Партнеры

---

### **SAP**

Группа Смарт Технологии является партнером SAP — мирового лидера среди поставщиков программных решений для управления бизнесом.

На основе решений SAP компанией реализованы автоматизированные системы управления финансово-хозяйственной деятельностью крупнейших транспортных предприятий ГУП Московский метрополитен и ГУП Мосгортранс, а также корпоративная информационная система ОАО МОЭК.

### **Oracle**

Группа Смарт Технологии является участником партнерской программы Oracle PartnerNetwork (OPN). Продукты фирмы Oracle служат платформой для построения центральных баз данных автоматизированных систем оплаты проезда.

Участие в партнерской программе OPN позволило компании снизить риски развертывания и эксплуатации систем за счет информационной и технологической поддержки компании Oracle.

### **Hewlett-Packard (HP)**

Между компаниями Группа Смарт Технологии и Hewlett-Packard подписан партнерский договор SSP (Sales and Services Partner). Этот контракт позволяет клиентам нашей компании получить более полную информационную поддержку, расширенное сервисное обслуживание и выгодные цены на оборудование ведущего мирового производителя IT-продуктов.

Группа Смарт Технологии широко использует оборудование Hewlett-Packard при реализации проектов.

### **Cisco**

Группа Смарт Технологии является партнером компании Cisco Systems.

Компания широко использует сетевые технологии мирового производителя в реализации своих проектов.

### **Международный союз общественного транспорта (UITP)**

Группа Смарт Технологии является членом Международного союза общественного транспорта (МСОТ) — крупнейшей транспортной организации, объединяющей более 2900 городских и региональных компаний из 90 стран мира.

Компания принимает активное участие в семинарах и конференциях МСОТ, на которых обсуждаются современные информационные технологии на общественном транспорте.



# ➤ Благотворительность

Поддержка парусного спорта в России

Поддержка конного спорта в России

Восстановление популяции амурских тигров и леопардов





### ПОДДЕРЖКА ПАРУСНОГО СПОРТА В РОССИИ

Группа Смарт Технологии активно развивает программу поддержки парусного спорта в России. Команда Mirka, в которую входят сотрудники компании, неоднократно становилась победителем и призером российских и международных регат.

Сотрудники Группы Смарт Технологии регулярно участвуют в российских и международных регатах на яхтах класса «Дракон».

В 2008 году Генеральный директор Группы Смарт Технологии Ольга Вайт стала Президентом российской ассоциации яхт класса «Дракон».



### ПОДДЕРЖКА КОННОГО СПОРТА В РОССИИ

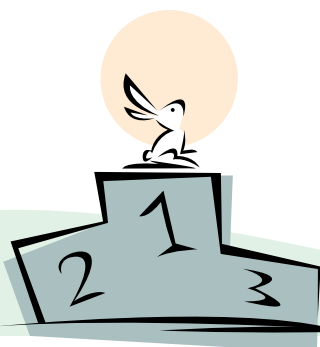
Группа Смарт Технологии принимает участие в организации и проведении соревнований по конкуру на Конноспортивной базе ЦСКА. С помощью компании были восстановлены все спортивные и тренировочные поля, отремонтированы конюшни, обновлен внутренний интерьер манежа.

Компания является спонсором ряда соревнований по конкуру.



### ВОССТАНОВЛЕНИЕ ПОПУЛЯЦИИ АМУРСКИХ ТИГРОВ И ЛЕОПАРДОВ

Сотрудники Группы Смарт Технологии являются членами Клуба фонда Чемпионов дикой природы. Они активно поддерживают фонд AMUR, призванный восстановить и увеличить популяцию Амурских тигров и леопардов на территории Сибири и Дальнего Востока.





[www.smartek.ru](http://www.smartek.ru)

127018 г. Москва,  
ул. Суцевский вал, д. 18  
тел: +7 (495) 234 03 91  
факс: +7 (495) 234 07 29  
e-mail: [smartek@smartek.ru](mailto:smartek@smartek.ru)

190000, г. Санкт-Петербург  
Конногвардейский бульвар, д. 7  
тел/факс +7 (812) 635 96 77